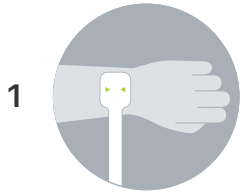




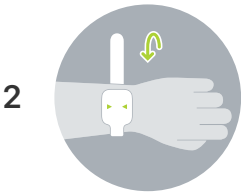
あなたのバンドサイズを測りましょう。

このページを原寸サイズ(100%)で印刷します。拡大や縮小はしないでください。

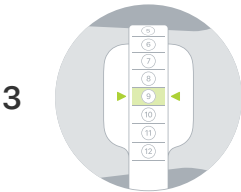
(下の四角い枠にクレジットカードまたはIDカードを置いて、ぴったり合えば原寸です)



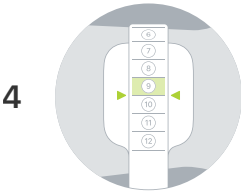
ツールを切り取ります。次に幅の広い方の端をApple Watchを着ける位置に当てます。より正確に測定するためには、粘着テープを使って幅の広い部分を手首に固定してください



ツールを手首にしっかりと巻きつけ、Apple Watchを着ける位置で固定します。手首にフィットするように巻きつけて、ツールが上下に動かないようにしてください。



矢印の示す数字があなたのバンドサイズです。



矢印がライン上を示している場合は、そのラインに最も近い2つの数字のうち、小さい方を選択してください。

ここにクレジットカードまたはIDカードを置いて、
ツールが原寸であることを確認してください。

